

รายงานสถิติเกี่ยวกับการติดตั้งระบบ GPS

ณ วันที่ 6 ตุลาคม 2563

1. จำนวนผู้ให้บริการ GPS ที่เชื่อมต่อข้อมูลกับกรมการขนส่งทางบก 185 ราย
 2. จำนวนผู้ให้บริการ GPS และจำนวนรุ่น GPS ที่ได้รับการรับรองจากกรม

จำนวนผู้ให้บริการ GPS ที่ได้รับการรับรองจากกรม(ราย)	จำนวนรุ่น GPS ที่ได้รับการรับรองจากกรม (รุ่น)
134	423

3. จำนวนรถที่เชื่อมต่อข้อมูลกับศูนย์ GPS

รถโดยสารประจำทาง	รถโดยสารไม่ประจำทาง	รถบรรทุกไม่ประจำทาง	รถบรรทุกส่วนบุคคล	รถอื่นๆ	รวม
20,254	57,369	138,494	225,642	45,658	487,417

4. จำนวนรถที่ต้องติดตั้ง GPS และที่ติดตั้ง GPS แล้ว

ประเภทรถ	จำนวนรถที่ต้องติดตั้ง GPS (คัน)	จำนวนรถที่ติดตั้ง GPS แล้ว (คัน)	รถที่ติดตั้ง GPS แล้ว (ร้อยละ)	ความเร็วเกิน (คัน)	ร้อยละของรถที่ใช้ความเร็วเกิน	ความเร็วสูงสุด (กม./ชม.)	ความเร็วเกินเฉลี่ย (กม./ชม.)
รถโดยสาร							
•ประจำทาง	19,533	17,393	89.04	371	2.13	126	95.12
- หมวด 1	4,826	4,053	83.98				
- หมวด 2	7,355	6,821	92.74				
- หมวด 3	7,352	6,519	88.67				
•ไม่ประจำทาง	60,765	57,369	94.41	289	0.50	129	96.47
รวมรถโดยสาร	80,298	74,762	93.11	660	0.88		95.71
รถบรรทุก							
•ไม่ประจำทาง	145,809	138,494	94.98	188	0.14	124	99.55
•ส่วนบุคคล	251,609	225,642	89.68	164	0.07	125	100.67
รวมรถบรรทุก	397,418	364,136	91.63	352	0.10		100.07
รวมทั้งหมด	477,716	438,898	91.87	1,012	0.23		97.23

5. จำนวนรถตู้โดยสารที่ต้องติดตั้ง GPS และที่ติดตั้ง GPS แล้ว

ประเภทรถ	จำนวนรถที่ต้องติดตั้ง GPS (คัน)	จำนวนรถที่ติดตั้ง GPS แล้ว (คัน)	รถที่ติดตั้ง GPS แล้ว (ร้อยละ)	ความเร็วเกิน (คัน)	ร้อยละของรถที่ใช้ความเร็วเกิน	ความเร็วสูงสุด (กม./ชม.)	ความเร็วเกินเฉลี่ย (กม./ชม.)
•ประจำทาง	10,364	9,093	87.74				
- หมวด 1	3,471	2,871	82.71				
- หมวด 2	3,483	2,967	85.19	117	3.94	125	95.81
- หมวด 3	3,410	3,255	95.45				
•ไม่ประจำทาง	32,350	30,166	93.25				
รวมทั้งหมด	42,714	39,259	91.91				

6. จำนวนรถโดยสาร 2 ชั้น ที่ต้องติดตั้ง GPS และที่ติดตั้ง GPS แล้ว

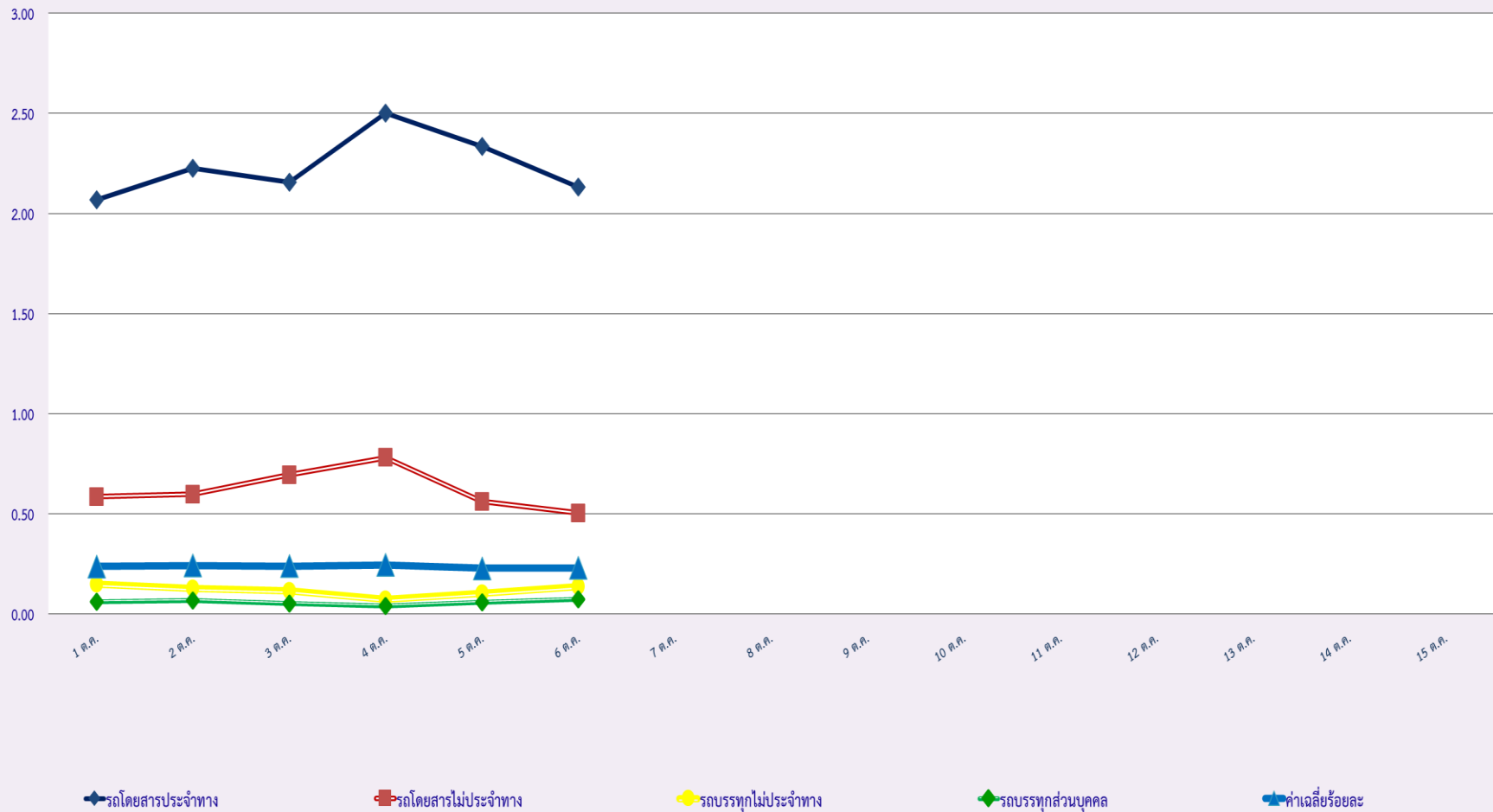
ประเภทรถ	จำนวนรถที่ต้องติดตั้ง GPS (คัน)	จำนวนรถที่ติดตั้ง GPS แล้ว (คัน)	รถที่ติดตั้ง GPS แล้ว (ร้อยละ)	ความเร็วเกิน (คัน)	ร้อยละของรถที่ใช้ความเร็วเกิน	ความเร็วสูงสุด (กม./ชม.)	ความเร็วเกินเฉลี่ย (กม./ชม.)
•ประจำทาง	1,408	1,408	100.00	51	3.62	109	94.29
•ไม่ประจำทาง	5,130	4,734	92.28	39	0.82	107	95.38
•ส่วนบุคคล	32	19	59.38	0	0.00	0	0.00
รวมทั้งหมด	6,570	6,161	93.77	90	1.46		94.76

7. จำนวนรถพยาบาลที่เชื่อมต่อข้อมูลกับศูนย์ GPS

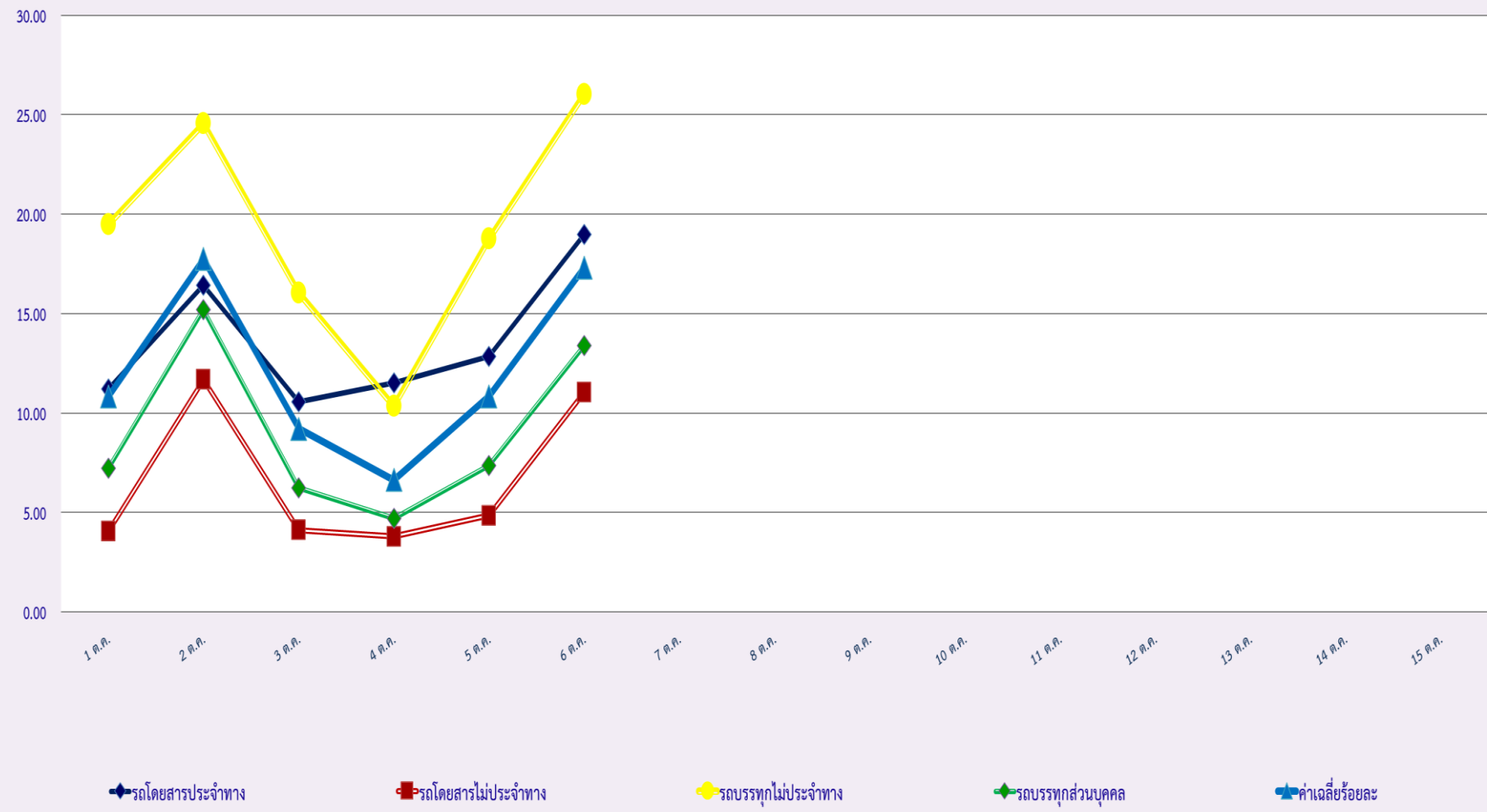
หน่วย : คัน

รย.1	รย.2	รย.3	รวม
951	182	15	1,148

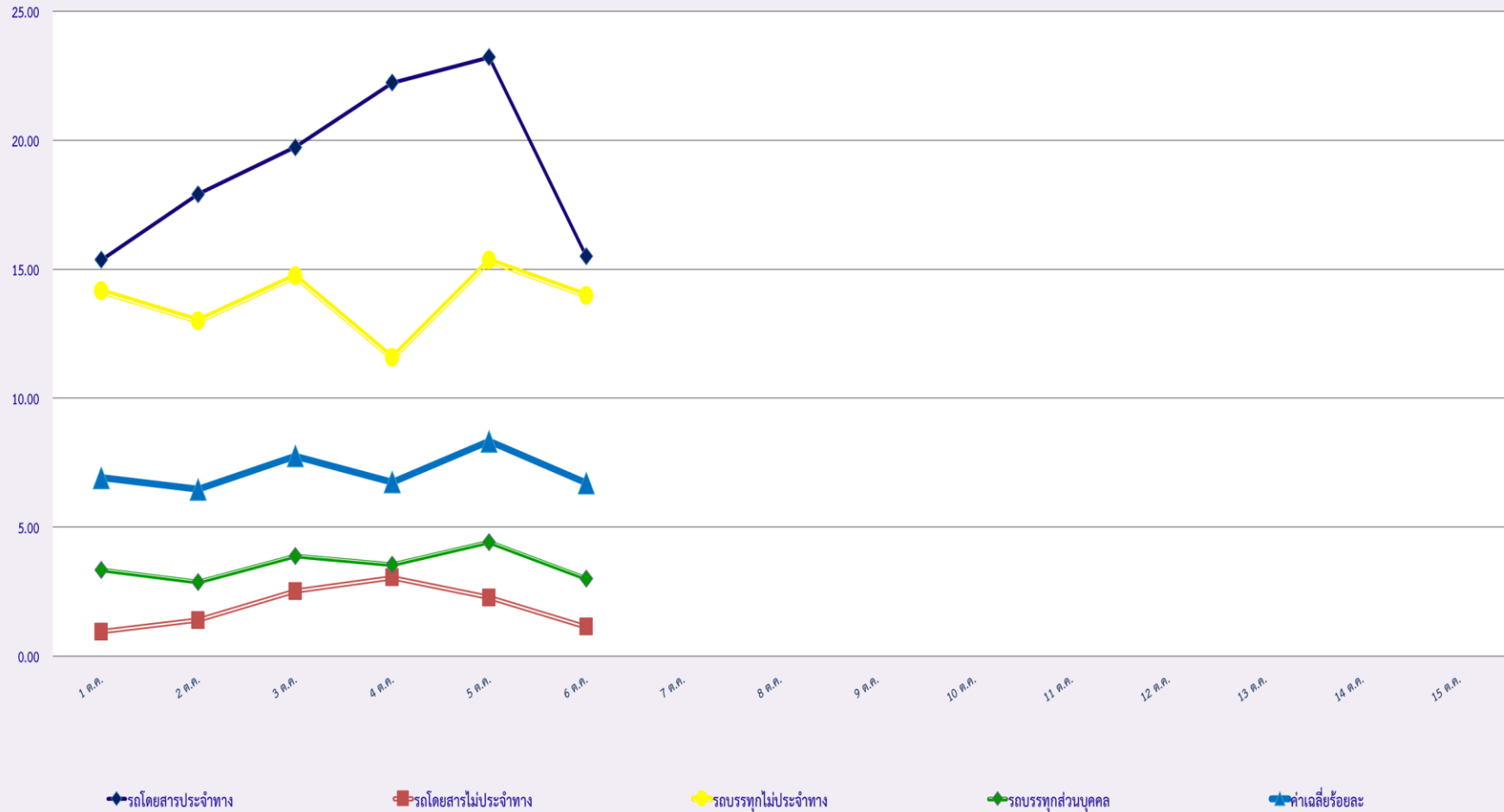
สถิติรถที่มีความเร็วเกินในรถแต่ละประเภท (ร้อยละ)



สถิติการไม่แสดงตนของพนักงานขับรถในแต่ละประเภท (ร้อยละ)



สถิติระยะเวลาการทำงานเกินของพนักงานขับรถในแต่ละประเภท (ร้อยละ)



สถิติรถตู้โดยสารประจำทาง หมวด 2(บขส.)ที่มีความเร็วเกิน (ร้อยละ) .

